

DIRECCIÓN, GESTIÓN Y ADMINISTRACIÓN
PUBLISHERS, EDITORS & MANAGEMENT
NTRES S.C.

Calle Francisco Carrión Mejías 9, 1º C
41003 SEVILLA
neutra3@gmail.com TEL _FAX +34 954 21 03 35

TITULARIDAD /OWNERSHIP
Colegio Oficial de Arquitectos de Sevilla. COAS

EQUIPO DIRECTOR
EDITORS AND PUBLISHERS IN CHIEF
Paula Álvarez Benítez
Vincent Morales Garoffolo
Juan Antonio Sánchez Muñoz

EQUIPO REDACTOR /EDITORIAL STAFF
Teresa Cruz Navarro
Ana Fernández González
José María Galán Conde
Francisco González de Canales Ruiz
Antonio González Liñán
Marta Pelegrín Rodríguez
Fernando Pérez Blanco
Fernando Pérez del Pulgar
Jorge Yeregui Tejedor EDITOR GRÁFICO /GRAPHIC EDITOR

CONSEJO ASESOR /ADVISORY COMMITTEE
Félix de Azúa
Juan Antonio Cortés Vázquez de Parga
Antonio Cruz Villalón
Carlos Ferrater Lambarri
Carlos García Vázquez
Rafael Moneo Vallés
José Morales Sánchez
José Ramón Moreno Pérez
José Seguí
Federico Soriano Peláez
Alejandro Zaera Polo

CONSEJO ASESOR LATINOAMERICANO
LATIN AMERICAN ADVISORY COMMITTEE
Graciela Silvetri y Adrian Gorelik ARGENTINA
Andres Passaro y Laís Bronstein BRASIL
Fernando Pérez Oyarzun CHILE
Enrique X. de Anda Alanís MEXICO
Juan Carlos Apolo Nuñez URUGUAY

CONSEJO EDITORIAL DEL COAS
REPRESENTATIVE COMMITTEE OF THE COAS
Ángel Díaz del Río Hernando DECANO
Enrique Soler Arias SECRETARIO
Luis Bernardo Gómez-Stern Aguilar
José Antonio Carvajal Navarro
Víctor Pérez Escolano

DISEÑO Y MAQUETACIÓN /GRAPHIC DESIGN
Buenos días,

TRADUCCIÓN /TRANSLATION
Anna Zoltowska ESP-ENG _ENG-ESP
P. Victoria Álvarez ENG-ESP
Ignacio Rubiño ITA-ESP (ARTÍCULO BOERT)

IMPRESIÓN /PRINTING
Egondi Artes Gráficas

PUBLICIDAD /ADVERTISING
ExProfeSo EXCLUSIVAS DE PUBLICIDAD
Hermanos Bécquer, 4 28006 MADRID
TEL 915 636 138 _FAX 915 645 775

ENTIDADES COLABORADORAS /COLLABORATORS
Colegio Oficial de Arquitectos de Córdoba

AGRADECIMIENTOS /THANKS TO
A todos los que nos han cedido textos y material para reproducirlos, y a todos los que nos han cedido material para publicar sin que haya sido posible incluirlo en este número. A la Dirección de las ETSArq. de Granada, Málaga y Sevilla, CAAC, CAS, Dirección de Navantia-Puerto Real, Autoridad Portuaria de la Bahía de Algeciras, Plácido González, Ignacio Rubiño, Manuel Iglesias, Factor-(ía), Nacho Fernández Torres, Iacopo Sassi, José Morales Serrano, Vicenta Cuellar Peña, Renzo Piano, Emanuelle Picardo (plug_in), Jesús Alfaro, Enrique Rodríguez Segura, Juan García de la Vega, David Bravo, Valentín Roma, Fernando Alda, flickr, Eleanor FDR, Dulce Frutos, a todos aquellos que ayudaron a difundir el curso experimenta 1: Dep. de Proyectos de ETSA de Sevilla y de San Pablo CEU Madrid, Auxiliadora Gálvez, Andrés Jaque, José María Romero, Santi Cirugeda, Gonzalo (Aula de Cultura ETSAS), Lourdes y Miguel (Arquitectónica). A todos aquellos que depositan en nosotros su apoyo y confianza, y especialmente a Manolo Iglesias y su equipo, y a Alfonso Rico Nieto.

Los planteamientos y opiniones expresados en los trabajos firmados que contiene este número son de exclusiva responsabilidad de sus autores y no reflejan necesariamente los criterios que puedan mantener la Redacción o los Consejos de esta publicación.

Neutra ha puesto su empeño en contactar con aquellas personas que poseen derechos de autor de imágenes publicadas en este número. En algunos casos no ha sido posible su localización por lo que sugerimos a los propietarios de tales derechos contacten con la redacción.

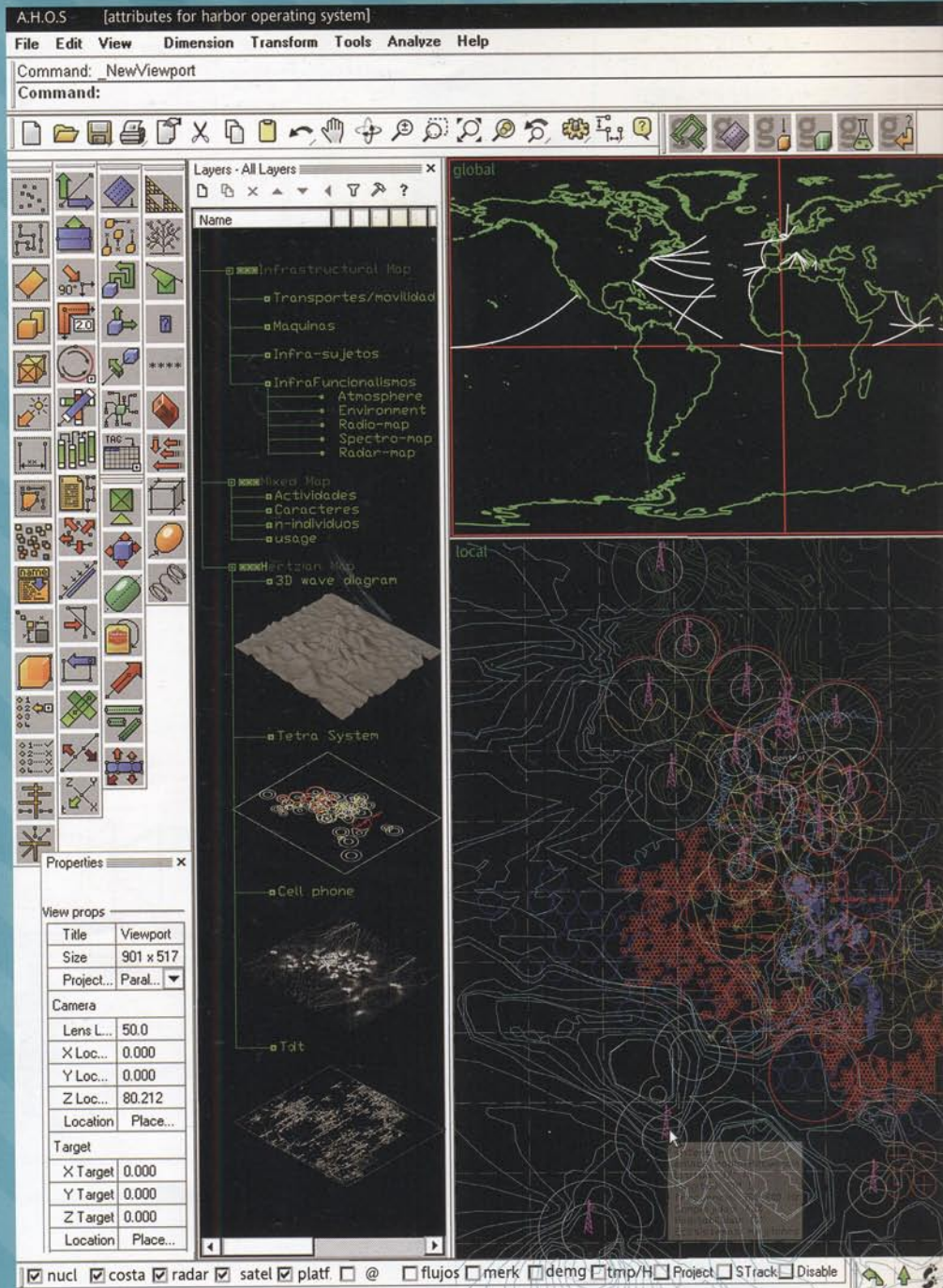
Todos los derechos de esta publicación están reservados. Queda prohibida la reproducción de cualquier parte de la misma, en cualquier soporte, aún citando la procedencia.

© de la edición: Neutra. Ntres SC.
© de los textos: sus autores
© de las obras: sus autores
© de los dibujos, planos y esquemas: sus autores
© de las fotografías: Andrea Nacach (Muntadas), Clemente Delgado (mencionadas Edif. De Servicios de Barbate); Duccio Malagamba (Guillermo Vázquez Consuegra); Ernesta Caviola (Génova); Fernando García Arévalo (migraciones); Fernando Alda (Subestación eléctrica de Amate); Fito Carreto (Conflictos); Giovanni Conte (Génova); Jesús Granada (mencionadas Edif. De Servicios de Barbate, Teatro de Nijar, Ciudad de la Justicia de Antequera, Tanatorio de Carcabuey); Jorge Yeregui (portada, Joan Alemany, Evasiones, Manuel A. Fustegueras, págs. 72-73, Viva la Pepa, Trincheras de U. Málaga); José Luis Roca (Migraciones); Stipe Surac (Zadar); Vicente Delamo, Jesús Torres, Alberto García Moreno y David Arredondo (Interv. muralla San Miguel Alto); y de sus autores (aquellas cedidas por los autores de los textos y/o obras).

A.H.O.S.

Autores:
Colectivo emerges:
 Fernando Claro Guerrero
 Francisco Castillo Navarro
 Francisco Javier Fernández Gallardo
 Elena Morón Ruiz
 José Sánchez-Laulhé Sánchez de Cos
 Pablo Sendra Fernández

Universidad de Origen:
 Universidad de Sevilla



Desde un posicionamiento de experimentación proyectual manifestamos la agitación próxima a la necesidad de descubrir cuales son las herramientas desveladoras de las (N)geografías que constituyen la realidad-otro sujeto arquitectónico. Conocido el plano de inmanencia sobre el cuál entendemos la práctica, era importante trabajar con esas (N)herramientas capaces de cartografiar de modo sincrónico el funcionamiento ciudad-puerto. Desde un entendimiento de la arquitectura como generador de paisaje, era necesaria la consideración puerto como una (N)naturaleza, catalizadora de procesos de gestión, producción, estrategias programáticas, configurando un sistema a nivel ciudad, entendiendo ciudad-puerto como una nueva dimensión

de la realidad ciudad que explicitaría un (N)escenario de superposición de parámetros contextuales.

Proponemos la invención del software y tutorial *a.hos* a partir de una base de datos contextual. Los parámetros (prototípicos) constituyentes que cualifican el sistema son: *infra-map*, *mixed-map*, *hertzian-map*.

infra-map [transportes/movilidad, máquinas, infra-sujetos, infrafuncionalismos (atmosphere, environment, efectos especiales)] Dibujara una geo-semiótica de la superposición de aquellos elementos con lectura material que interactúan en la naturaleza ciudad-puerto, explicitando (N)geografías con determinado porcentaje

naturalización/desnaturalización. La geo-dibujará áreas relacionadas al diseño de los espacios atmosféricos, cualificando distintas a *mixed-map* [actividades, caracteres, n-...] Incorpora a la naturaleza ciudad-puerto volubles, heterogéneos, rizomáticos de movilidad, cuya utópica especificidad queda por la propia fisiología de estas (N)ind *hertzian-map* [3d wave diagram, tetra s... ne, tdt, radio-map, spectro-map, radar-m...] las capas no visuales de la naturaleza ciudad-puerto invisibilidad y su mínima infraestructura estos instrumentos emerjan como uno de los factores de incidencia de la (N)natu